



RIVER ISLAND

BY NOVAL PROPERTIES

UN EXCLUSIVO DESTINO
DE INVERSIÓN Y ESTILO DE VIDA



Hay un espacio donde tu inversión adquiere la mejor forma y los mejores beneficios. River Island, disfruta del universo que te brinda el gran Atlántida.



CONTENIDO

01 FORMIDABLE Y ENCANTADOR

02 UBICACIÓN

03 MAJESTUOSIDAD EN LOS DETALLES
Y LA TERMINACIÓN

04 TIPOLOGÍAS Y RENTABILIDAD



FORMIDABLE Y ENCANTADOR

Un concepto innovador ideal para inversión, que integra tú experiencia de vida con lo mejor de la naturaleza.

Su diseño espectacular, compuesto por edificaciones que se interconectan mediante una red de piscinas, canales y recreativos senderos dentro de su mágico jardín tropical.



Bávaro, Punta Cana



1-2-3 habitaciones



Ascensor



540 apartamentos



Piscina de 10,000 m²



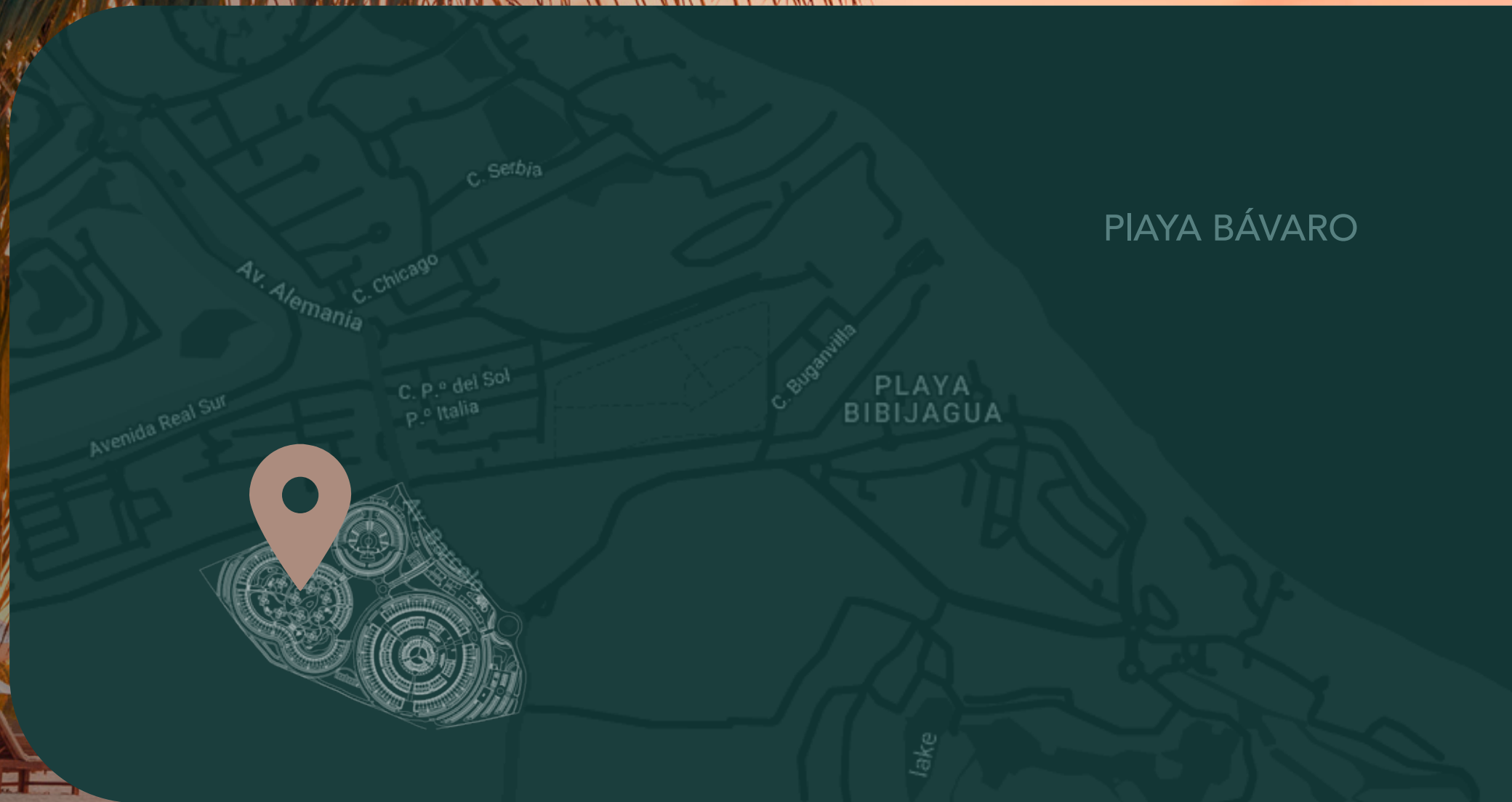




RIVER ISLAND

BY NOVAL PROPERTIES

Ubicado en una zona privilegiada en Bávaro - Punta Cana, a pocos minutos de la Playa Bávaro, justo al lado del novedoso parque temático Katmandú.



PIAYA BÁVARO



UN GRAN DESTINO

River Island está ubicado a pocos minutos del novedoso parque temático Katmandú. Próximo al aeropuerto Internacional de Punta Cana, con acceso a las principales clínicas de la zona, centros comerciales y centro de estudios de todos los niveles. Un mega destino donde todas las emociones, fluyen en torno a ti.



UN UNIVERSO EXCLUSIVO



16 Piscinas



Lobby



Jardín Tropical



Espacios de BBQ y chill out



Gym



Zona comercial



Club de Tennis



Zonas verdes



Circuito running



Zona de restaurantes



Circuito de bici



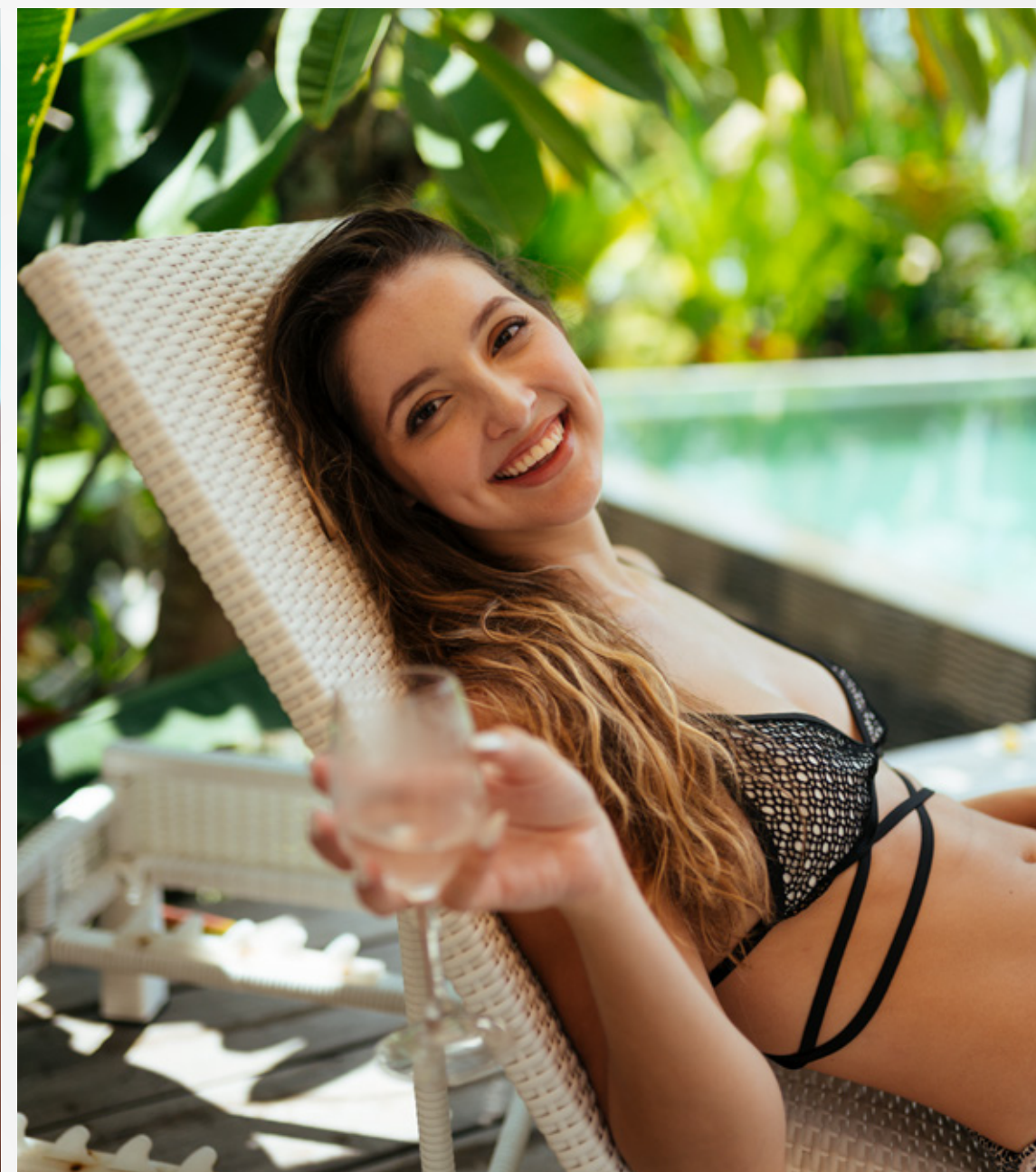
Museo



Club house



UNA EXPERIENCIA
FASCINANTE E INTEGRAL
te espera aquí





MAJESTUOSIDAD EN CADA DETALLE

Como es característico en todos nuestros proyectos, River Island cuenta con los mejores acabados europeos; con materiales y muebles de finísima calidad que imprimen una elegancia suprema a su exquisito diseño. Adquiere tu apartamento con diseño de interiores y mobiliario incluido, disfruta desde sus balcones, las bellezas y los secretos de un paraíso escondido en la mejor zona de Bávaro, Punta Cana.



DONDE LA VIDA Y LAS EMOCIONES FLUYEN

Como eje principal del proyecto, River Island cuenta con una impresionante red de piscinas que se conectan por canales de agua, integrando todas las estructuras del complejo en un hermoso entorno cubierto de jardines y senderos naturales, creando un ambiente repleto de emociones positivas, equilibrio y libertad para hacer lo que quieras en cualquier momento.



EL GRAN ATLÁNTIDA

River Island forma parte del maravilloso concepto Atlántida, un complejo que revolucionó la zona de Bávaro - Punta Cana, al integrar en su innovador diseño concéntrico, múltiples y divertidas experiencias en torno al agua, donde siempre serás el centro de todas las emociones.



GRAN ARENA

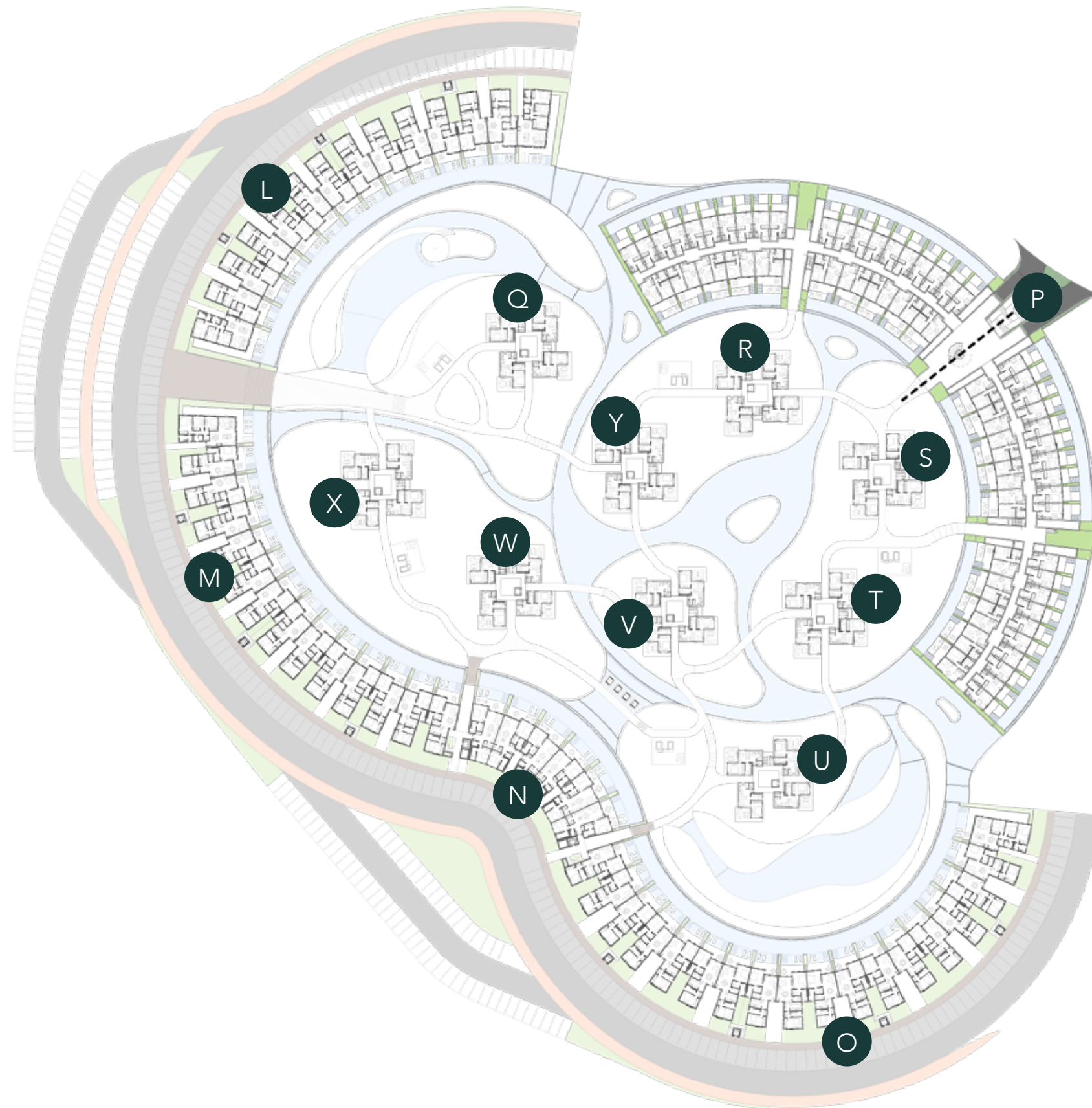
Hotel y área de espectáculos

Un espacio para eventos y espectáculos con capacidad para **6000 personas**, que incluye un **Hotel Boutique**. No te pierdas la oportunidad de estar junto a la sede de importantes eventos de clase mundial.



RIVER ISLAND

BY NOVAL PROPERTIES



Planta Primer Nivel

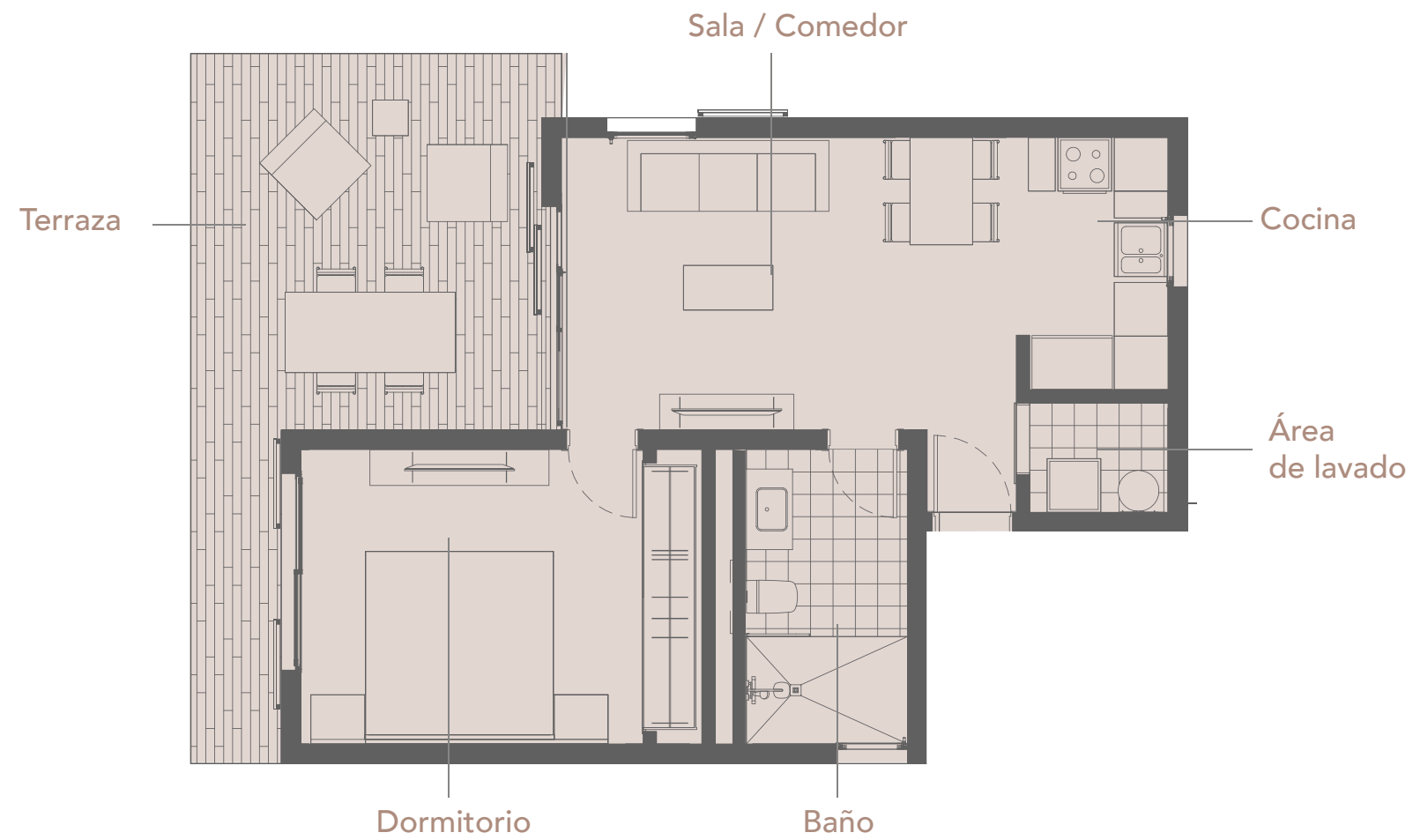
SUMÉRGETE EN
TU PROPIO UNIVERSO

RIVER ISLAND
BY NOVAL PROPERTIES



EDIFICIO - Q - Y

Tipología T28a

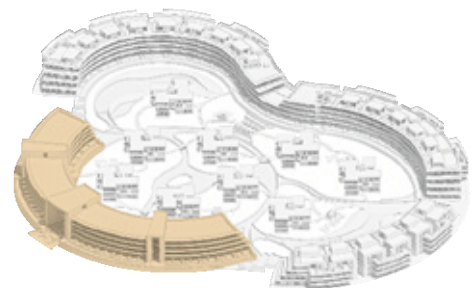
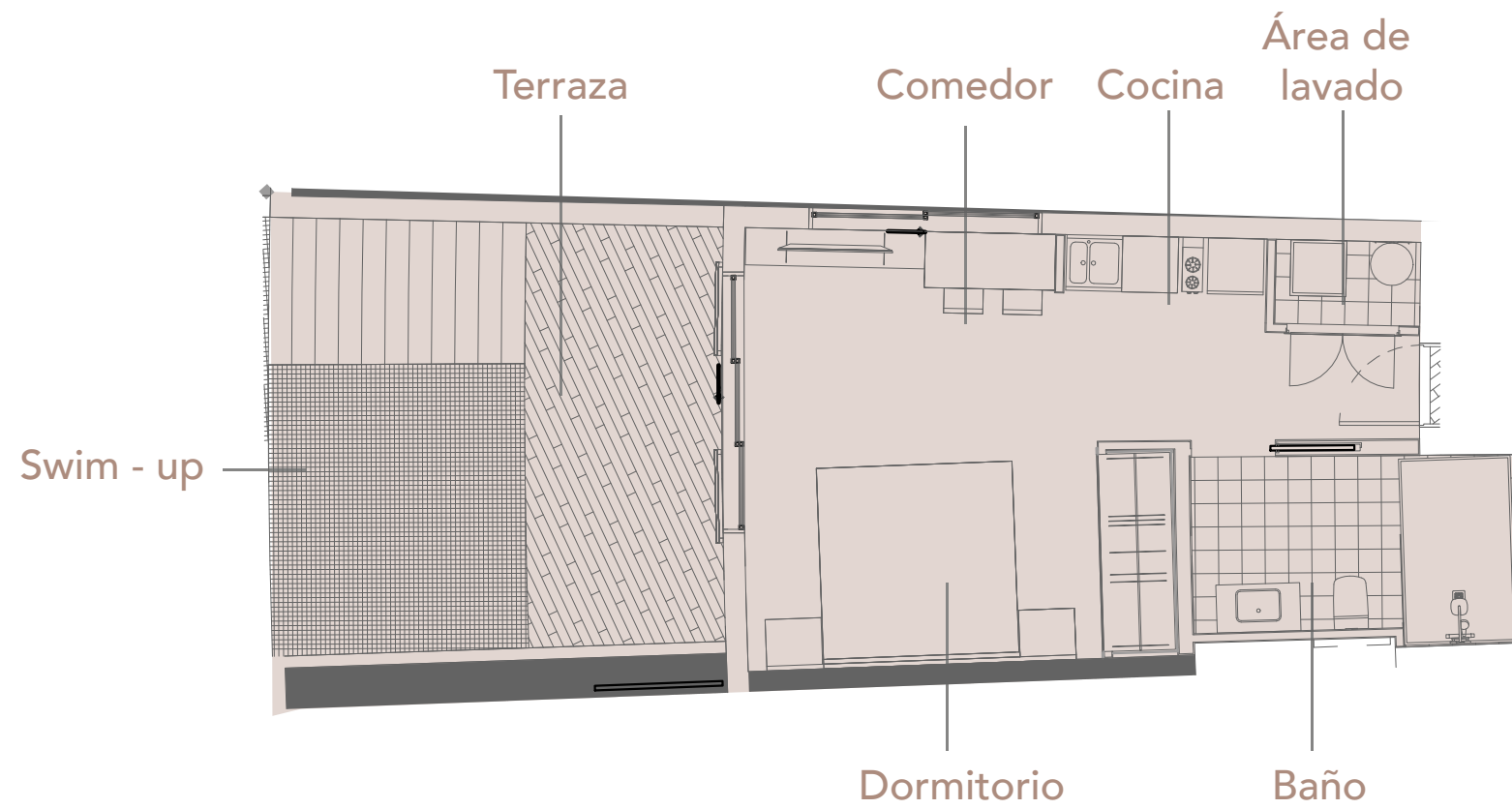


Cocina 4.53 m² | **Área de lavado** 1.88 m² | **Baño** 5.92 m²
Dormitorio 12.58 m² | **Terraza** 21.00 m² | **Sala/comedor** 18.46 m²



EDIFICIO - P

Tipología T23a

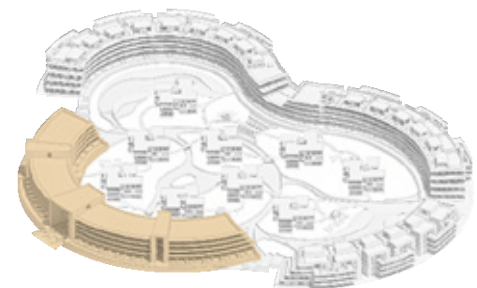
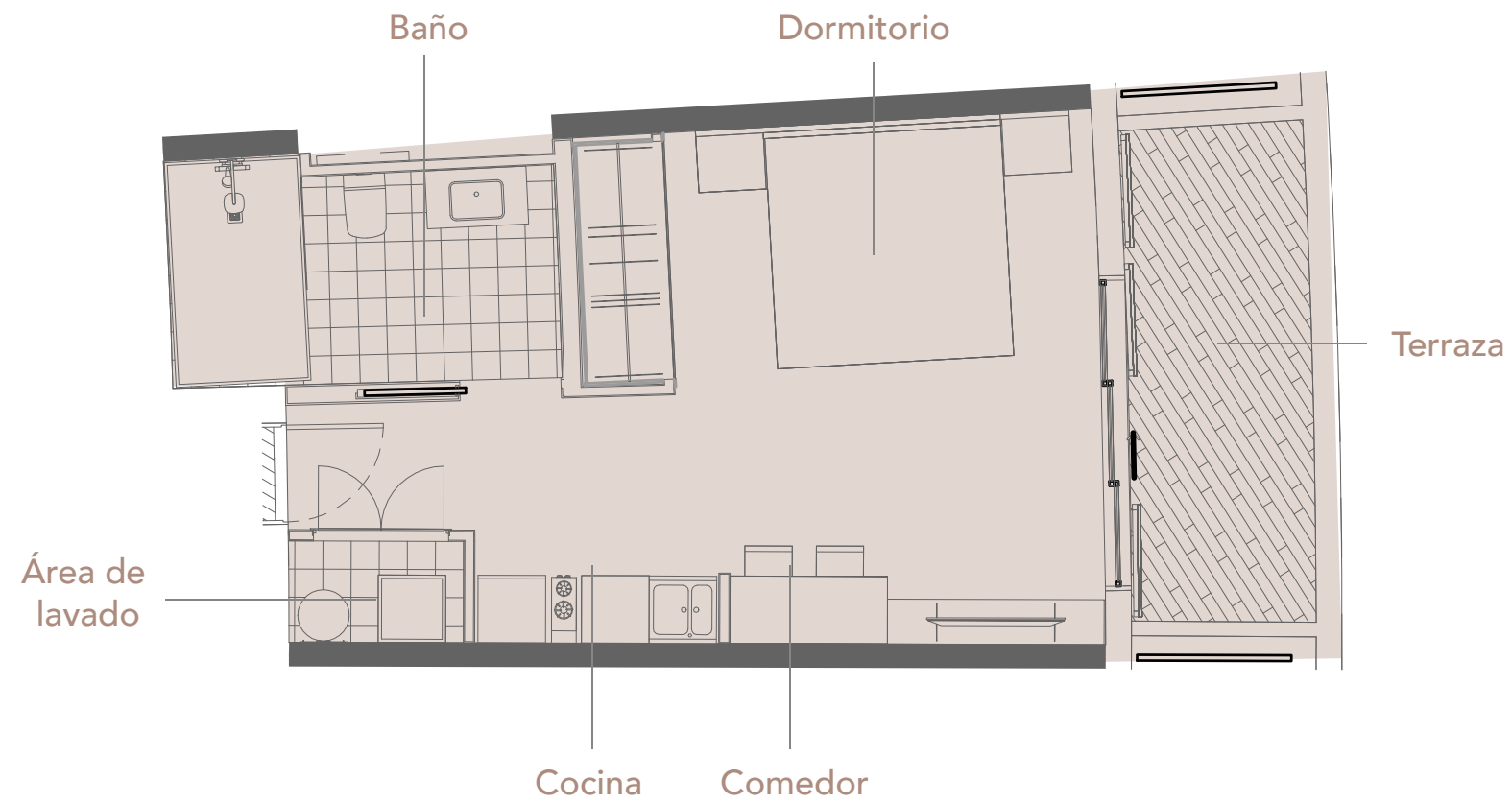


Cocina 5.32 m² | **Área de lavado** 1.31 m² | **Baño** 6.68 m²
Dormitorio 16.48 m² | **Terraza** 24.03 m²



EDIFICIO - P

Tipología T23c

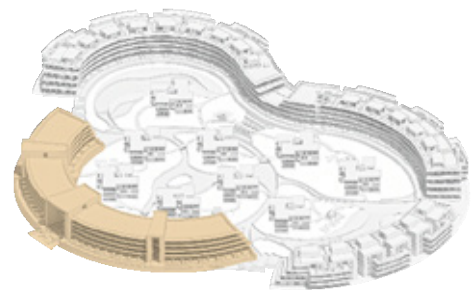
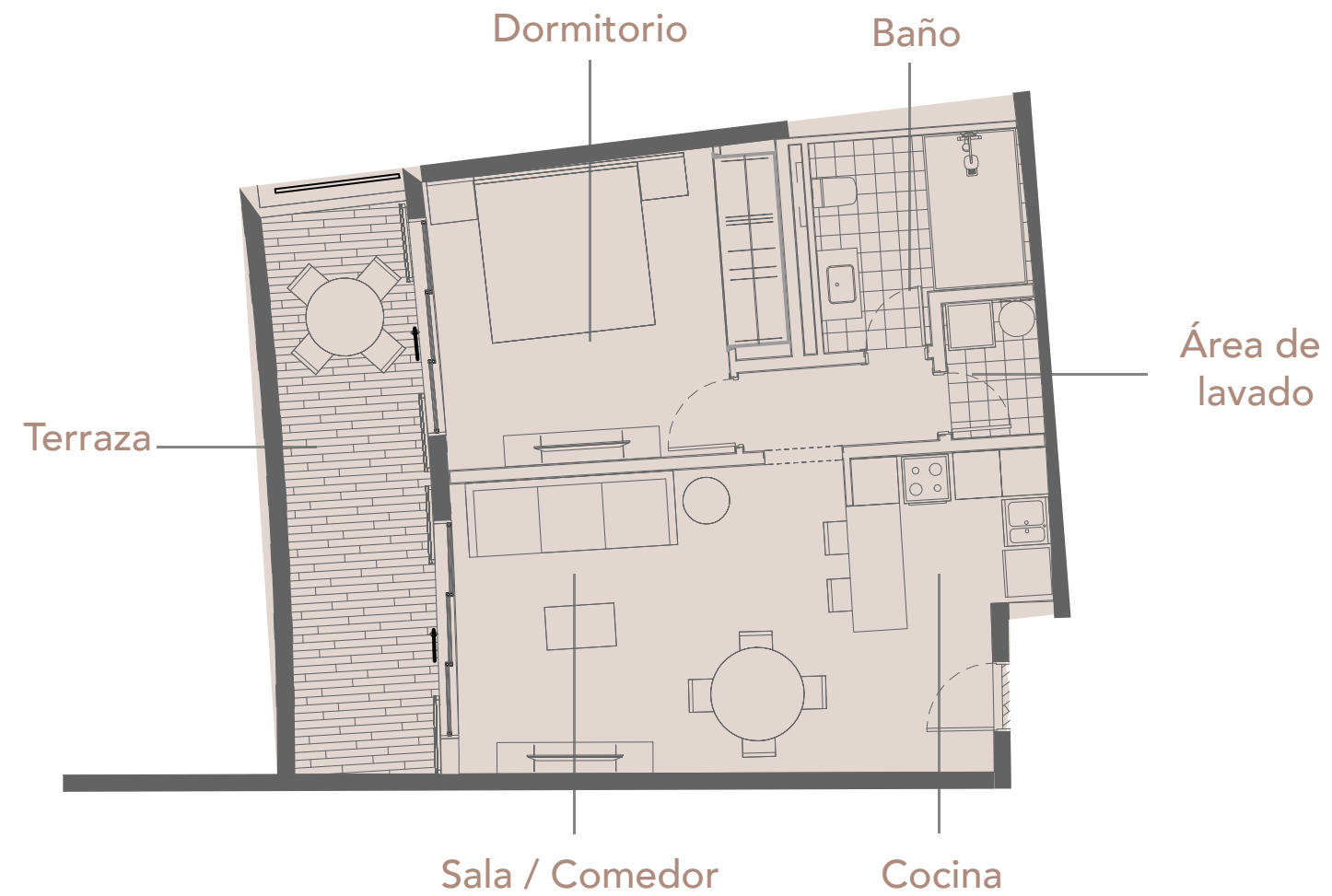


Cocina 5.32 m² | **Área de lavado** 1.31 m² | **Baño** 6.68 m²
Dormitorio 16.48 m² | **Terraza** 8.18 m²



EDIFICIO - P

Tipología T22c

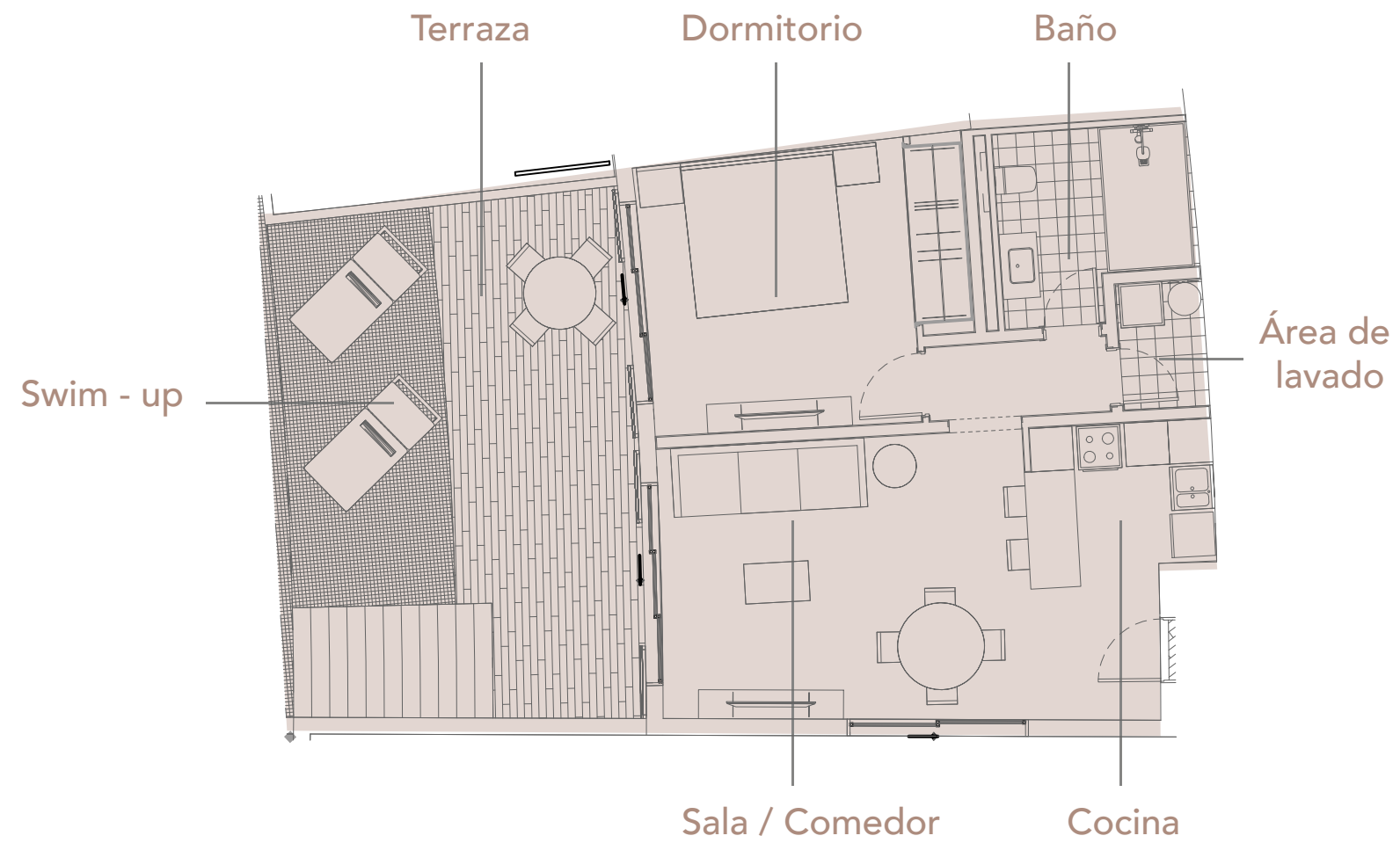


Cocina 4.94 m² | **Área de lavado** 2.08 m² | **Baño** 6.39 m²
Dormitorio 14.17 m² | **Terraza** 15.73 m² | **Sala/comedor** 19.82 m²

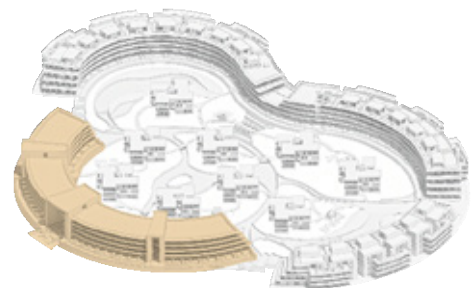


EDIFICIO - P

Tipología T22a



Cocina 4.94 m² | **Área de lavado** 2.08 m² | **Baño** 6.39 m²
Dormitorio 14.17 m² | **Terraza** 35.49 m² | **Sala/comedor** 19.82 m²



A woman with blonde hair, wearing sunglasses and a teal one-piece swimsuit, is lying on a wooden lounge chair with a white cushion. She is positioned on a tiled deck next to a swimming pool. The deck features a pattern of light-colored tiles with small green diamond-shaped tiles interspersed. The pool water is a deep blue-green color with visible ripples and reflections. The overall scene is bright and sunny, suggesting a tropical or resort environment.

LO RENTABLE DE INVERTIR EN EL PARAÍSO

Disfruta de desde un 6% de ROI en un proyecto que integra las mejores amenidades en un lugar seguro y cerca de todo, aprovecha las exenciones fiscales que te ofrece la Ley de Confotur y nuestros servicios de Caribbean Conexión que darán mayor rendimiento a tu inversión, gestionando y cuidando tu propiedad para garantizar de esta forma su plusvalía.



Mejor ubicación | Mejor producto | Inversión inteligente

Desde el 2003, desarrollamos proyectos innovadores y rentables de vocación residencial, comercial y turística, en las mejores ubicaciones de la República Dominicana.

¿POR QUÉ INVERTIR CON NOSOTROS?



GESTIÓN DE PROPIEDADES



* EXENCIÓN DE IMPUESTOS



INTERIORISMO



ASESORAMIENTO PROFESIONAL Y EXCLUSIVO

* EXENCIÓN DEL 3% IMPUESTO TRANSFERENCIA Y 1% IPI ANUAL POR 15 AÑOS.

+19 AÑOS DE EXPERIENCIA



UBICACIONES ESTRATÉGICAS



TERMINACIÓN DE ALTA CALIDAD



DISEÑO INNOVADOR

6%

DE RETORNO ANUAL

+ 4,000

HOGARES ENTREGADOS

6,000

PROPIEDADES PROYECTADAS





Plan de pago

	Pago Inicial	Durante la construcción	Pago Final
Pronto pago	90%	0%	10%
Pronto pago 50%	50%	30%	20%
Estándar	20%	60%	20%

A la firma de promesa de compra

Contra entrega



DOLCEVITA
luxury properties

Website

www.dolceitaluxuryproperties.com

Email & Website

info@dolceitaluxuryproperties.com

Celular

+1-829-259-0928

Contacto